

**ANAS SPA: AUTOSTRADA CT - SR**  
Litotipi: conglomerati, calcareniti, argilliti  
10.000 mq



**PRIMA**  
luglio 2008



**DOPO**  
novembre 2009

I PRATI ARMATI® sono una Tecnologia di **DERMATOLOGIA GEOTECNICA** che:

1. blocca l'EROSIONE su qualunque litotipo (anche il più sterile), senza alcuna altra integrazione (terreno di riporto, geocelle, materiali plastici e così via);
2. rinaturalizza i versanti;
3. sottrae fino al 400% in più di CO<sub>2</sub> rispetto alle piante tradizionali;
4. presenta forti vantaggi ambientali, realizzativi, tecnici e di costo rispetto ad altre tecnologie;
5. non necessita di alcuna manutenzione.

**I PRATI ARMATI® sono una Tecnologia PRESTAZIONALE**

I risultati sono sempre garantiti

PRATI ARMATI srl – Via del Cavaliere, 18  
20090 Opera (MI)  
tel 02-57619146 – fax 02-57604165  
[info@pratiarmati.it](mailto:info@pratiarmati.it) [www.pratiarmati.it](http://www.pratiarmati.it)

**ANAS SPA**  
**Direzione Centrale Progettazione**

ROMA - Via Monzambano, 10  
Venerdì 15 Gennaio 2010 - Ore 9:30



Presentazione  
della Tecnologia dei **PRATI ARMATI®**

**I PRATI ARMATI®**  
*Una Tecnologia Prestazionale  
contro la desertificazione e  
l'erosione dei suoli*

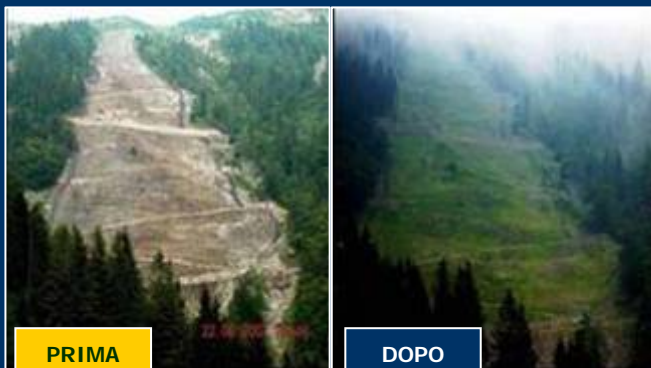


PRATI



ARMATI®

## ALCUNI CANTIERI REALIZZATI



PRIMA

DOPO

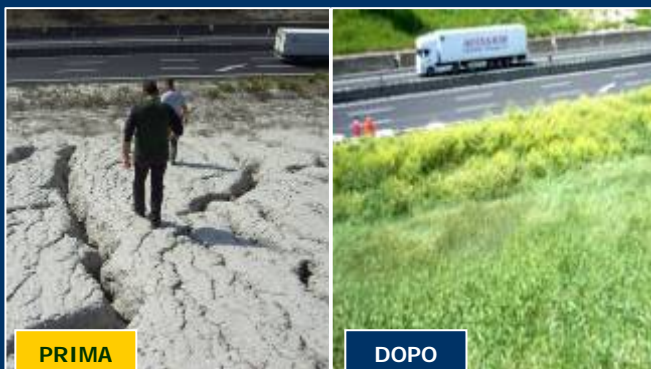
PROVINCIA DI BIELLA: FRANA DI OROPA (BI)  
Litotipo: detrito di versante eterometrico - 40.000 mq



PRIMA

DOPO

PROVINCIA DI MATERA: S.P EX S.S. 380 dei Tre Confini  
Litotipo: sabbie argillose - 10.000 mq



PRIMA

DOPO

AUTOSTRADIE PER L'ITALIA SPA: Autostrada del Sole (A1)  
Litotipo: argille plioceniche sovraconsolidate - 20.000 mq

## PROGRAMMA

09:30 PRESENTAZIONE E SALUTI

10:00 I PRATI ARMATI®: una tecnologia prestazionale contro la desertificazione e l'erosione dei suoli - Ing. Claudio Zarotti, Presidente e Amministratore Delegato PRATI ARMATI srl

11:30 COFFEE BREAK

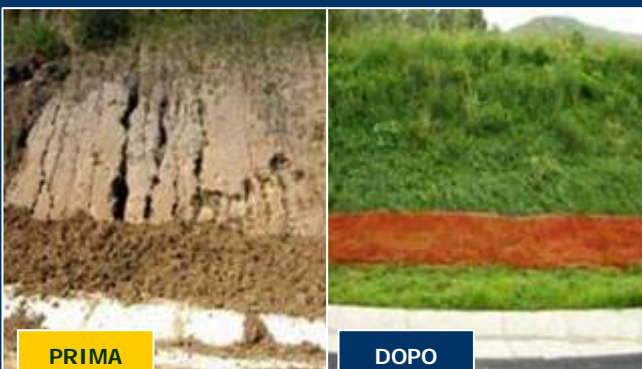
12:00 DOMANDE e RISPOSTE



PRATI ARMATI®

AREA NON TRATTATA

ANAS SPA: VAL D'AGRI (PZ), SS 92  
Litotipo: argille marnose grigio-azzurre - Vari Lotti

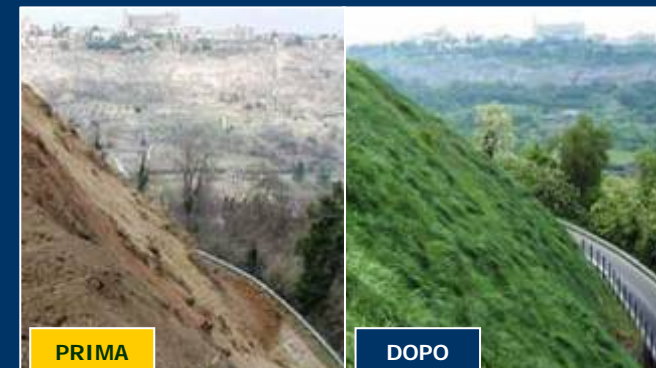


PRIMA

DOPO

ANAS SPA: AUTOSTRADA A3 SA-RC  
Litotipo: sabbie limose - Vari lotti

## ALCUNI CANTIERI REALIZZATI



PRIMA

DOPO

PROVINCIA DI TERNI: ORVIETO (TR)  
Litotipo: depositi piroclastici disgregati - 10.000 mq



PRIMA

DOPO

REGIONE FRIULI: PORDENONE  
Intervento di protezione spondale - Vari lotti



PRIMA

DOPO

ANAS SPA: VAL D'AGRI (PZ), SS 598, Diga del Pertusillo  
Litotipo: flysch - Vari lotti