

**4 interventi sperimentali per il BLOCCO dell'EROSIONE**  
**BOLZANO**  
**2005 - 2015**

**I PRATI ARMATI®**  
**DURANO E MIGLIORANO NEL TEMPO**

*senza alcuna manutenzione*

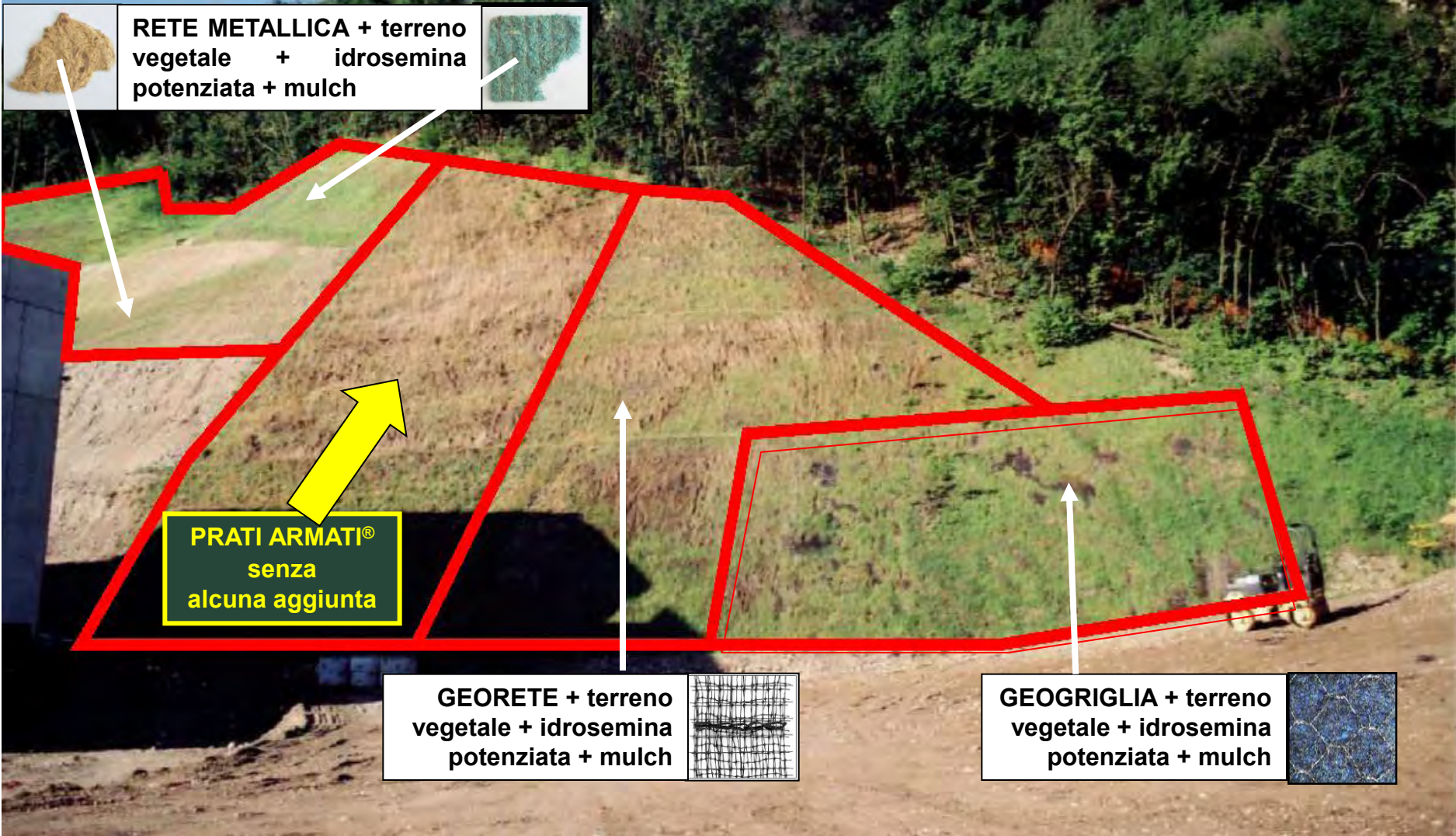
**Le tecniche tradizionali REGREDISCONO E PEGGIORANO**  
**spesso nel tempo :**

1. *le specie erbacee tradizionali NON bloccano l'erosione*
2. *le reti in poliprilene cristallizzano*
3. *Il mulch viene divorato dai batteri*
4. *Il terreno vegetale scivola a valle*

**Si illustrano esempi su un prestigioso cantiere a Bolzano**  
**dopo 10 anni dall'intervento**

2005

# Interventi realizzati con varie tecniche dell'Ingegneria Naturalistica



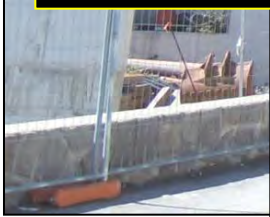


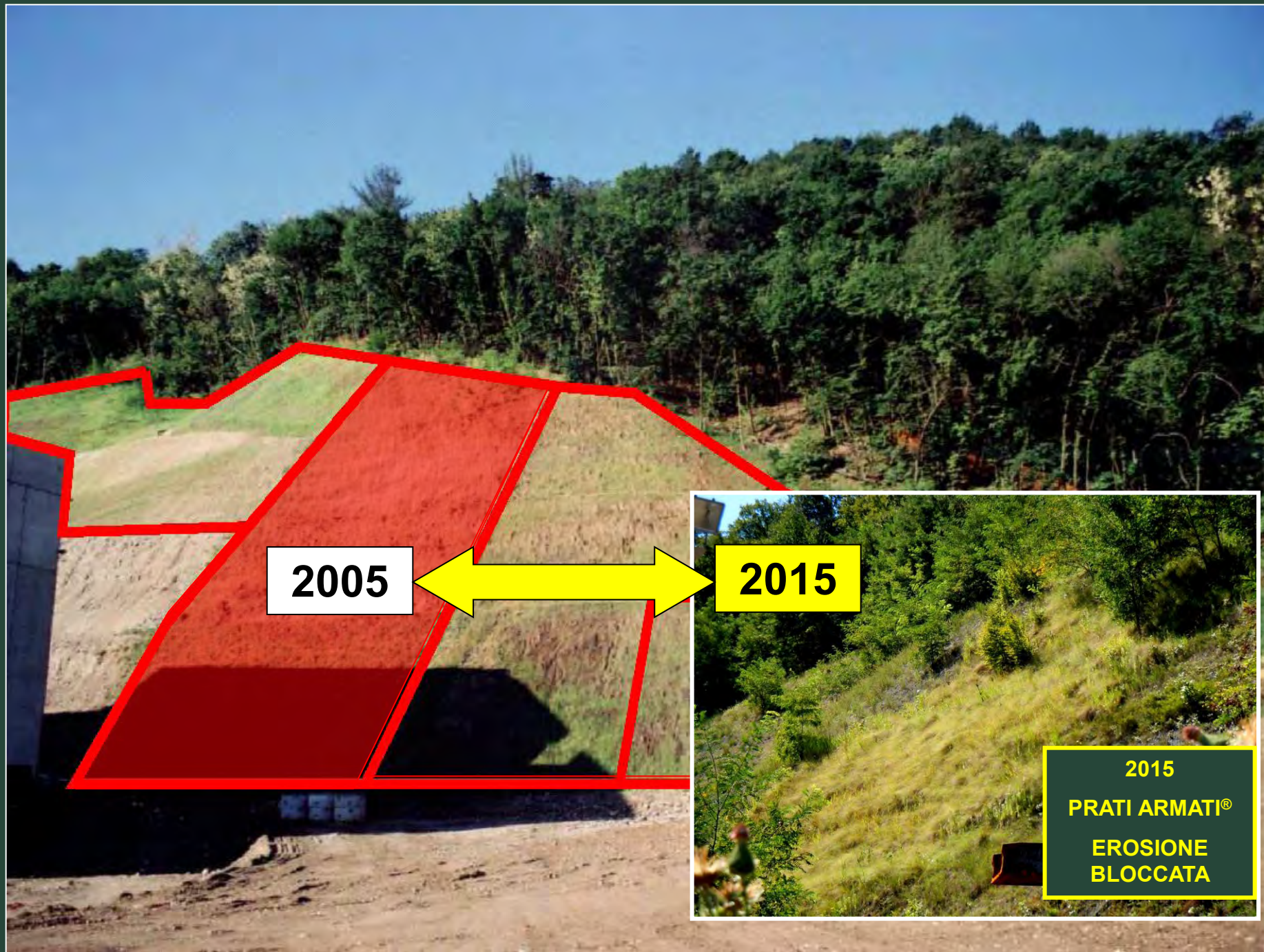
**2015**  
**Regressionione degli interventi**  
**tradizionali di Ingegneria Naturalistica**  
**dopo 10 anni**

**Nonostante siano stati supportati con**  
**impianto di irrigazione**



**EROSIONE IN ATTO**  
**Inerbimento molto scadente**





2005

2015

2015  
PRATI ARMATI®  
EROSIONE  
BLOCCATA

Zone trattate con tecniche tradizionali  
regredite e poco inerbite

L'impianto di **PRATI ARMATI®**  
è andato via via migliorando e,  
dopo 10 anni dall'intervento,  
è in ottime condizioni, mentre le aree  
limitrofe trattate con tecniche tradizionali  
sono regredite e presentano erosione e  
mancata copertura vegetale

**EROSIONE BLOCCATA**

**2015**

I **PRATI ARMATI®**  
sono fatti per

**DURARE** e

**MIGLIORARE** nel tempo

*senza alcuna manutenzione*

**PRATI  
ARMATI®**  
contro la desertificazione  
e l'erosione dei suoli