

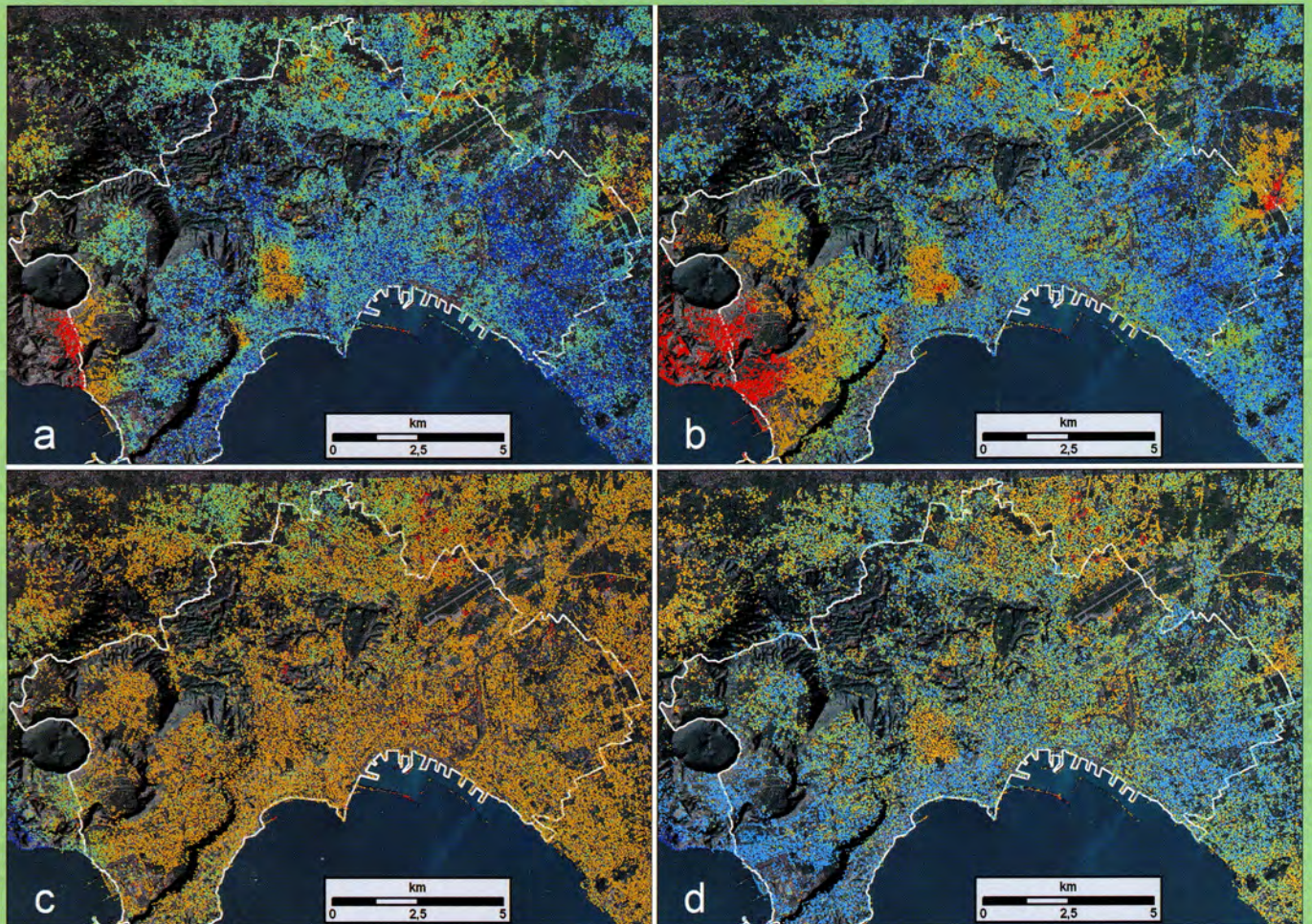
GEOLOGIA TECNICA & AMBIENTALE

QUADRIMESTRALE DELL'ORDINE
NAZIONALE DEI GEOLOGI

Marzo 2012

ISSN 1722 - 0025

1/12



PRATI ARMATI®

RETI PARAMASSI SENZA PIÙ MANUTENZIONE



Le reti paramassi a contatto, bloccano la caduta di trovanti ma a nulla servono contro l'erosione dei materiali più fini il cui continuo asporto, da parte della pioggia, del vento, della neve e del gelo-disgelo, scalza al piede i trovanti di maggiori dimensioni che si distaccano e cadono a valle facendo spanciare la rete. Le reti spanciate vanno quindi periodicamente svuotate dal materiale accumulato e poi ricollocate, con costi e rischi di manutenzione elevati. A volte si rovinano in modo irrimediabile e vanno sostituite.



I PRATI ARMATI® seminati sopra le reti metalliche, bloccano l'erosione dei materiali più fini, e quindi il distacco dei trovanti più grossi, evitando ogni manutenzione. Le radici sottili ed omogenee evitano rigonfiamenti nei litotipi sottostanti, di qualunque natura essi siano, anche se si tratta di rocce fratturate. La fitta coltre epigea, oltre che mascherare visivamente le reti, diminuisce l'infiltrazione dell'acqua e protegge il litotipo sottostante dagli sbalzi termici. I PRATI ARMATI® crescono senza necessità di irrigazione e manutenzione.

