

# PRATI ARMATI®

## CANALETTE E FOSSI DI GUARDIA SENZA PIÙ MANUTENZIONE



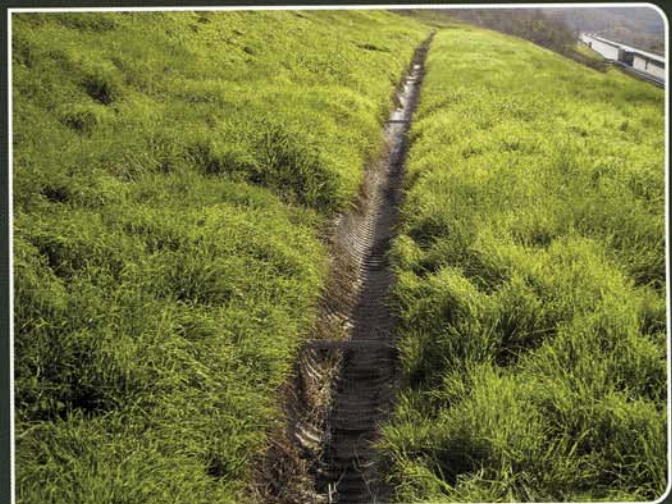
L'erosione provoca l'intasamento delle opere di captazione e regimentazione delle acque: fossi di guardia, canalette, pozzetti di raccolta, e così via. Le opere di captazione intasate diventano inefficienti e favoriscono l'infiltrazione di acqua nei versanti, causa di instabilità e cedimenti anche profondi. È quindi necessaria una continua manutenzione per svuotare le canalette intasate da fango e detriti, con elevati costi e rischi.

### I PRATI ARMATI®

sono piante erbacee a radicazione profonda che bloccano l'erosione su tutto il versante impedendo che il materiale eroso intasi canalette, fossi di guardia e pozzetti, mantenendoli puliti ed efficienti e annullando i costi di manutenzione.



Autostrada Adriatica A14 - Canalette pulite grazie all'azione antierosiva dei PRATI ARMATI®



Autostrada del Sole A1 MI-NA, situazione iniziale e dopo il trattamento PRATI ARMATI®: da 5 anni la manutenzione è azzerata